

*当センターのホームページでご覧いただけます。URL <http://www.retpc.jp>

指定流通機構の物件動向（平成29年12月）

この調査は、公益財団法人東日本不動産流通機構及び社団法人近畿圏不動産流通機構に成約報告のあった取引事例を集計したものである。

1. 首都圏の状況

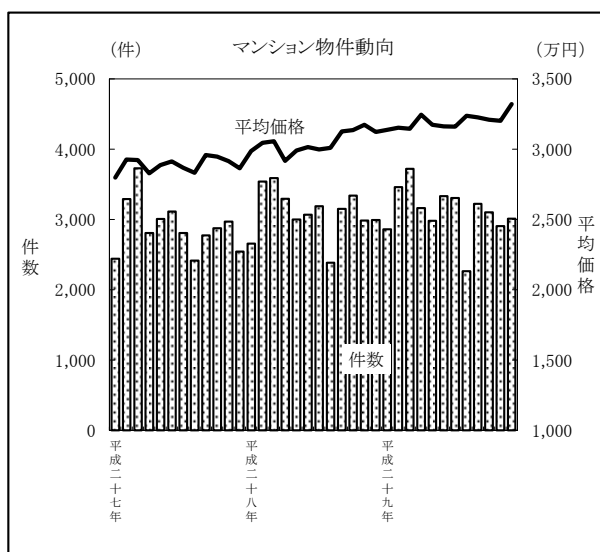
平成29年12月のマンション成約平均価格は、3,320万円と前月比で4ヶ月ぶりにプラスに転じ、前年比では60ヶ月連続してプラスとなった。成約件数は、3,011件と前月比では3ヶ月ぶりにプラスに転じ、前年比でも3ヶ月ぶりにプラスに転じた。

マンション成約平均㎡単価（専有面積40～80㎡）は、50.5万円とふたたびプラスに転じ、前年比では61ヶ月連続してプラスとなった。

戸建住宅の成約平均価格は、3,398万円と前月比でふたたびマイナスに転じ、前年比では2ヶ月連続してプラスとなった。

(1) マンション平均価格の動向

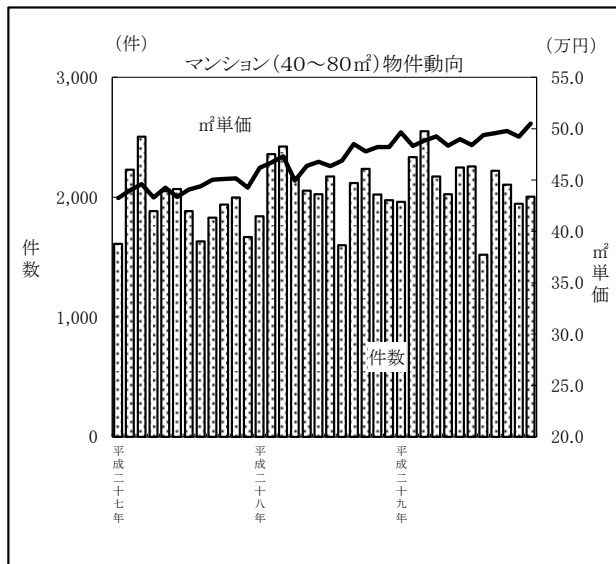
- ①平均価格 3,320万円
 （前月比 + 3.7%）
 （前年同月比 + 6.3%）
- ②成約件数 3,011件
 （前月比 + 3.7%）
 （前年同月比 + 0.6%）



	首都圏			件数 (件)
	平均価格 (万円)	前月比	前年比	
平成26年10～12月	2,821	3.4%	8.2%	7,982
平成27年1～3月	2,892	2.5%	8.0%	9,460
平成27年4～6月	2,878	-0.5%	6.7%	8,930
平成27年7～9月	2,888	0.4%	5.9%	7,995
平成27年10～12月	2,911	0.8%	3.2%	8,391
平成28年1～3月	3,033	4.2%	4.9%	9,784
平成28年4～6月	2,973	-2.0%	3.3%	9,364
平成28年7～9月	3,047	2.5%	5.5%	8,724
平成28年10～12月	3,144	3.2%	8.0%	9,317
平成29年1～3月	3,146	0.3%	3.7%	10,041
平成29年4～6月	3,193	1.5%	7.4%	9,479
平成29年7～9月	3,204	0.3%	5.1%	8,791
平成29年10～12月	3,244	1.2%	3.4%	9,018
平成28年12月	3,122	-1.6%	9.0%	2,993
平成29年1月	3,138	0.5%	5.1%	2,861
平成29年2月	3,152	0.4%	3.5%	3,461
平成29年3月	3,145	-0.2%	2.9%	3,719
平成29年4月	3,245	3.2%	11.2%	3,163
平成29年5月	3,173	-2.2%	6.1%	2,983
平成29年6月	3,162	-0.3%	4.8%	3,333
平成29年7月	3,160	-0.1%	5.4%	3,304
平成29年8月	3,238	2.5%	7.6%	2,265
平成29年9月	3,226	-0.3%	3.2%	3,222
平成29年10月	3,209	-0.5%	2.3%	3,103
平成29年11月	3,202	-0.2%	0.9%	2,904
平成29年12月	3,320	3.7%	6.3%	3,011

(2) マンション (専有面積40～80㎡) ㎡単価の動向

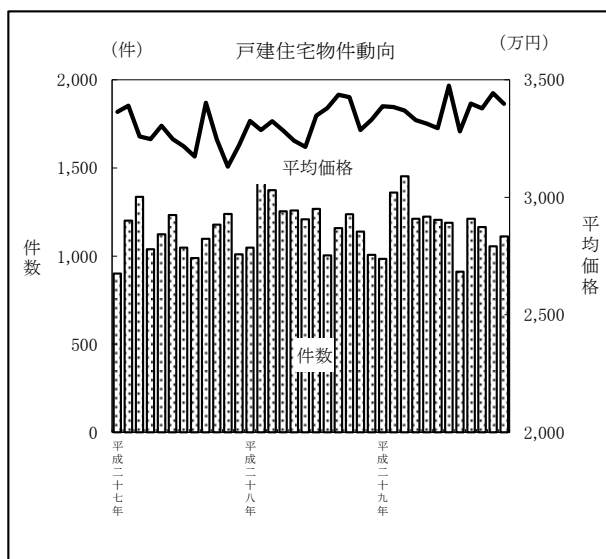
- ①平均㎡単価 50.5万円
(前月比 + 2.6%)
(前年同月比 + 4.7%)
- ②成約件数 2,003件
(前月比 + 3.0%)
(前年同月比 + 1.5%)



	首都圏			件数 (件)
	単価 (万円)	前月比	前年比	
平成26年10～12月	43.2	6.1%	10.3%	5,343
平成27年1～3月	44.0	1.9%	9.1%	6,344
平成27年4～6月	43.7	-0.9%	6.6%	6,000
平成27年7～9月	44.5	1.9%	9.1%	5,343
平成27年10～12月	44.9	0.9%	3.8%	5,600
平成28年1～3月	46.8	4.2%	6.2%	6,622
平成28年4～6月	46.0	-1.6%	5.4%	6,242
平成28年7～9月	47.3	2.8%	6.2%	5,889
平成28年10～12月	48.1	1.7%	7.1%	6,231
平成29年1～3月	48.9	1.7%	4.5%	6,843
平成29年4～6月	48.9	-0.1%	6.2%	6,442
平成29年7～9月	49.1	0.4%	3.8%	5,992
平成29年10～12月	49.8	1.6%	3.7%	6,051
平成28年12月	48.2	0.0%	8.9%	1,973
平成29年1月	49.6	2.9%	7.4%	1,960
平成29年2月	48.3	-2.7%	3.5%	2,333
平成29年3月	48.9	1.1%	3.3%	2,550
平成29年4月	49.2	0.8%	9.6%	2,171
平成29年5月	48.4	-1.8%	4.2%	2,023
平成29年6月	49.0	1.3%	4.7%	2,248
平成29年7月	48.4	-1.2%	4.4%	2,255
平成29年8月	49.4	2.0%	5.3%	1,518
平成29年9月	49.6	0.4%	2.2%	2,219
平成29年10月	49.8	0.4%	4.2%	2,104
平成29年11月	49.2	-1.1%	2.1%	1,944
平成29年12月	50.5	2.6%	4.7%	2,003

(3) 戸建住宅平均価格の動向

- ①平均価格 3,398万円
(前月比 - 1.3%)
(前年同月比 + 2.0%)
- ②成約件数 1,111件
(前月比 + 5.3%)
(前年同月比 + 10.3%)

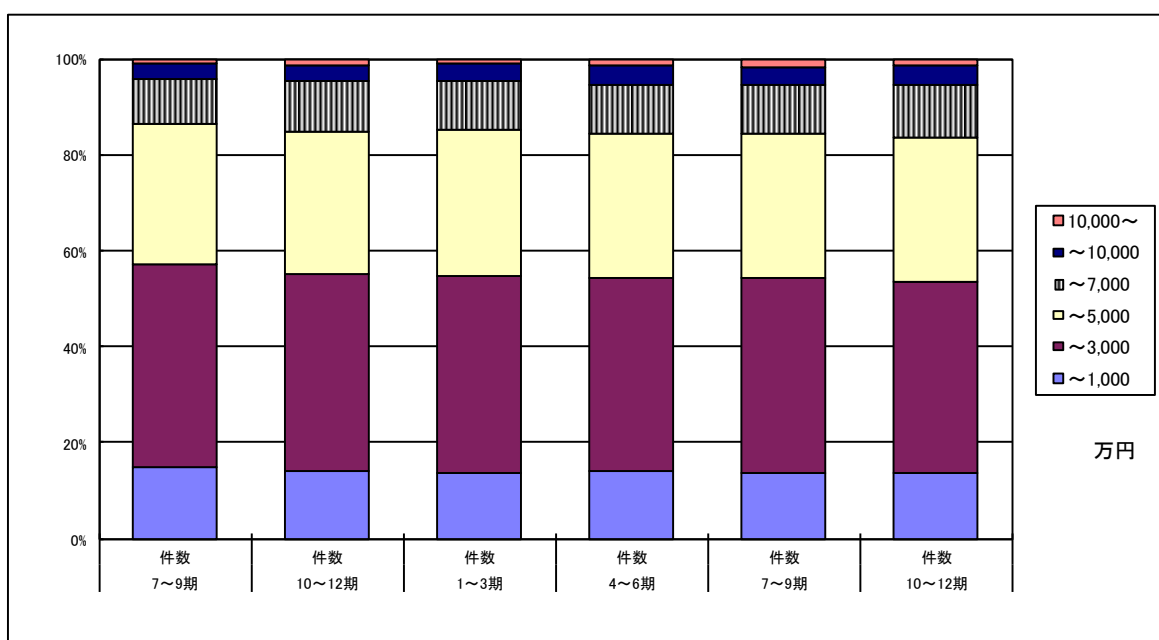


	首都圏			件数 (件)
	平均価格 (万円)	前月比	前年比	
平成26年10～12月	3,224	0.4%	0.7%	3,002
平成27年1～3月	3,332	3.3%	2.6%	3,437
平成27年4～6月	3,267	-2.0%	3.1%	3,395
平成27年7～9月	3,268	0.0%	1.7%	3,134
平成27年10～12月	3,197	-2.2%	-0.9%	3,427
平成28年1～3月	3,311	3.6%	-0.6%	3,849
平成28年4～6月	3,247	-1.9%	-0.6%	3,721
平成28年7～9月	3,387	4.3%	3.6%	3,430
平成28年10～12月	3,350	-1.1%	4.8%	3,382
平成29年1～3月	3,380	0.9%	2.1%	3,796
平成29年4～6月	3,312	-2.0%	2.0%	3,641
平成29年7～9月	3,394	2.5%	0.2%	3,311
平成29年10～12月	3,405	0.3%	1.6%	3,331
平成28年12月	3,330	1.3%	3.4%	1,007
平成29年1月	3,387	1.7%	1.9%	984
平成29年2月	3,385	-0.1%	3.0%	1,360
平成29年3月	3,370	-0.4%	1.4%	1,452
平成29年4月	3,329	-1.2%	1.4%	1,212
平成29年5月	3,313	-0.5%	2.2%	1,224
平成29年6月	3,295	-0.6%	2.5%	1,205
平成29年7月	3,475	5.5%	3.8%	1,188
平成29年8月	3,281	-5.6%	-2.9%	911
平成29年9月	3,399	3.6%	-1.1%	1,212
平成29年10月	3,379	-0.6%	-1.4%	1,165
平成29年11月	3,443	1.9%	4.8%	1,055
平成29年12月	3,398	-1.3%	2.0%	1,111

(4) マンション成約件数 価格帯別構成比／四半期別

【首都圏】

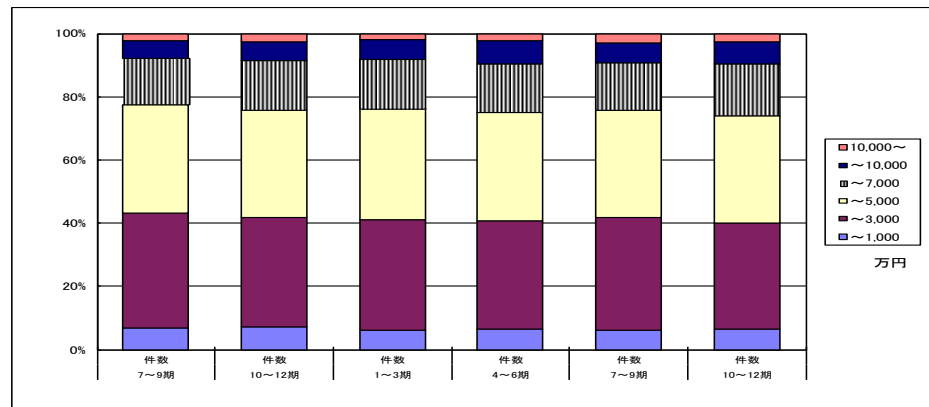
	万円	7～9期		10～12期		1～3期		4～6期		7～9期		10～12期	
		件数	構成比	件数	構成比	件数	構成比	件数	構成比	件数	構成比	件数	構成比
成 約	～1,000	1,287	14.8%	1,321	14.2%	1,363	13.6%	1,320	13.9%	1,200	13.7%	1,237	13.7%
	～3,000	3,678	42.2%	3,818	41.0%	4,111	40.9%	3,837	40.5%	3,571	40.7%	3,591	39.9%
	～5,000	2,561	29.4%	2,766	29.7%	3,069	30.5%	2,837	30.0%	2,648	30.1%	2,688	29.8%
	～7,000	814	9.3%	958	10.3%	1,019	10.1%	968	10.2%	899	10.2%	1,010	11.2%
	～10,000	285	3.3%	322	3.5%	367	3.7%	392	4.1%	329	3.7%	355	3.9%
	10,000～	99	1.1%	132	1.4%	112	1.1%	125	1.3%	144	1.6%	137	1.5%
	合計	8,724	100.0%	9,317	100.0%	10,041	100.0%	9,479	100.0%	8,791	100.0%	9,018	100.0%



※構成比は、四捨五入による端数処理のため合計が100%にならないことがある。

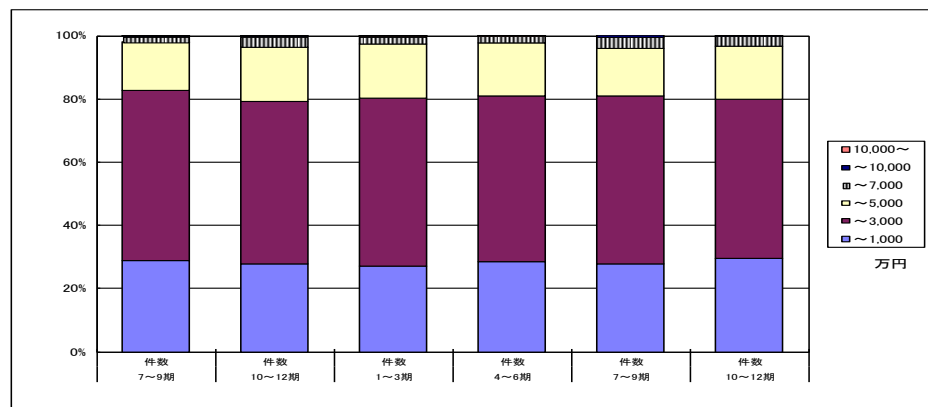
【東京】

成約	万円	7～9期		10～12期		1～3期		4～6期		7～9期		10～12期	
		件数	構成比	件数	構成比	件数	構成比	件数	構成比	件数	構成比	件数	構成比
		～1,000	296	6.7%	340	7.1%	326	6.2%	313	6.4%	271	6.0%	306
～3,000	1,624	36.6%	1,663	34.8%	1,828	34.9%	1,676	34.3%	1,623	35.7%	1,571	33.5%	
～5,000	1,527	34.4%	1,616	33.8%	1,839	35.2%	1,671	34.2%	1,547	34.0%	1,584	33.8%	
～7,000	649	14.6%	742	15.5%	810	15.5%	761	15.6%	685	15.1%	769	16.4%	
～10,000	252	5.7%	288	6.0%	316	6.0%	351	7.2%	284	6.2%	324	6.9%	
10,000～	95	2.1%	129	2.7%	108	2.1%	119	2.4%	140	3.1%	131	2.8%	
合計	4,443	100.0%	4,778	100.0%	5,227	100.0%	4,891	100.0%	4,550	100.0%	4,685	100.0%	



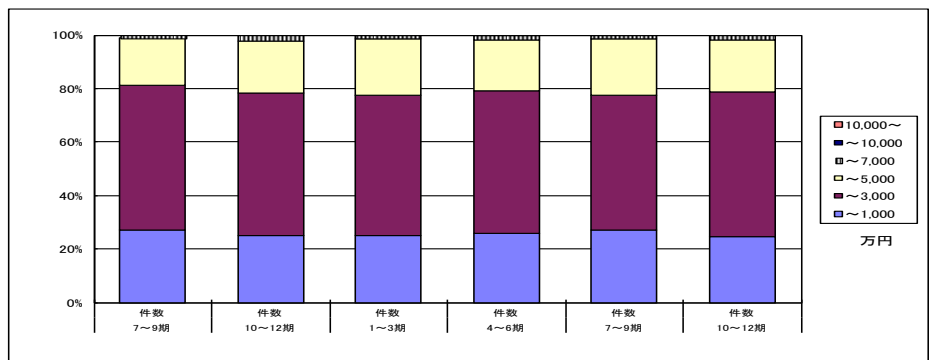
【千葉】

成約	万円	7～9期		10～12期		1～3期		4～6期		7～9期		10～12期	
		件数	構成比	件数	構成比	件数	構成比	件数	構成比	件数	構成比	件数	構成比
		～1,000	316	28.7%	312	27.8%	328	27.1%	334	28.4%	302	27.7%	341
～3,000	594	54.0%	579	51.6%	645	53.2%	618	52.6%	579	53.1%	579	50.2%	
～5,000	167	15.2%	189	16.8%	209	17.2%	197	16.7%	167	15.3%	197	17.1%	
～7,000	20	1.8%	39	3.5%	25	2.1%	22	1.9%	35	3.2%	35	3.0%	
～10,000	3	0.3%	4	0.4%	4	0.3%	3	0.3%	7	0.6%	2	0.2%	
10,000～	0	0.0%	0	0.0%	1	0.1%	1	0.1%	0	0.0%	0	0.0%	
合計	1,100	100.0%	1,123	100.0%	1,212	100.0%	1,175	100.0%	1,090	100.0%	1,154	100.0%	



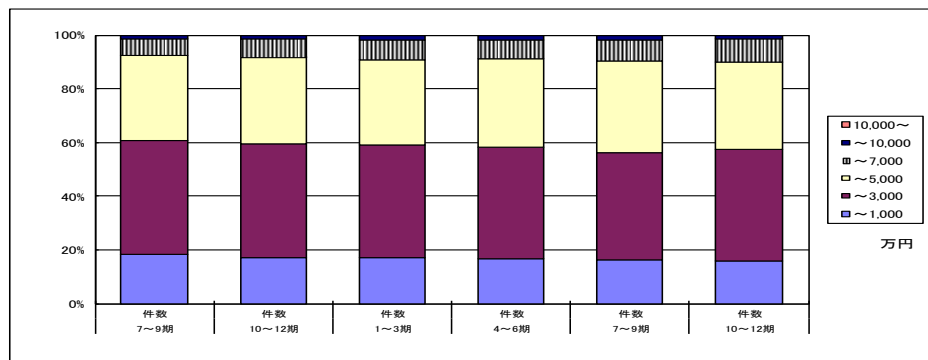
【埼玉】

成約	万円	7～9期		10～12期		1～3期		4～6期		7～9期		10～12期	
		件数	構成比	件数	構成比	件数	構成比	件数	構成比	件数	構成比	件数	構成比
		～1,000	276	27.0%	277	25.0%	306	25.1%	283	25.9%	280	26.9%	244
～3,000	551	54.0%	593	53.5%	636	52.2%	583	53.3%	527	50.7%	536	54.0%	
～5,000	183	17.9%	215	19.4%	259	21.3%	206	18.8%	217	20.9%	195	19.6%	
～7,000	11	1.1%	22	2.0%	14	1.2%	19	1.7%	13	1.3%	17	1.7%	
～10,000	0	0.0%	2	0.2%	2	0.2%	2	0.2%	2	0.2%	1	0.1%	
10,000～	0	0.0%	0	0.0%	0	0.0%	1	0.1%	0	0.0%	0	0.0%	
合計	1,021	100.0%	1,109	100.0%	1,217	100.0%	1,094	100.0%	1,039	100.0%	993	100.0%	



【神奈川】

成約	万円	7～9期		10～12期		1～3期		4～6期		7～9期		10～12期	
		件数	構成比	件数	構成比	件数	構成比	件数	構成比	件数	構成比	件数	構成比
		～1,000	399	18.5%	392	17.0%	403	16.9%	390	16.8%	347	16.4%	346
～3,000	909	42.1%	983	42.6%	1,002	42.0%	960	41.4%	842	39.9%	905	41.4%	
～5,000	684	31.7%	746	32.3%	762	31.9%	763	32.9%	717	33.9%	712	32.6%	
～7,000	134	6.2%	155	6.7%	170	7.1%	166	7.2%	166	7.9%	189	8.6%	
～10,000	30	1.4%	28	1.2%	45	1.9%	36	1.6%	36	1.7%	28	1.3%	
10,000～	4	0.2%	3	0.1%	3	0.1%	4	0.2%	4	0.2%	6	0.3%	
合計	2,160	100.0%	2,307	100.0%	2,385	100.0%	2,319	100.0%	2,112	100.0%	2,186	100.0%	



※構成比は、四捨五入による端数処理のため合計が100%にならないことがある。

(5) 東京都の土地（面積 100～200 m²）の成約報告件数の推移

m ² 単価		平成29年					
		7～9月	10～12月	1～3月	4～6月	7～9月	10～12月
～10万	件数	26	22	26	16	20	37
	構成比	6.7%	5.9%	6.6%	4.1%	5.2%	10.4%
～30万	件数	165	178	173	190	177	150
	構成比	42.6%	48.0%	44.1%	48.5%	46.5%	42.1%
～50万	件数	125	101	113	104	108	93
	構成比	32.3%	27.2%	28.8%	26.5%	28.3%	26.1%
～70万	件数	47	42	55	50	44	45
	構成比	12.2%	11.3%	14.0%	12.8%	11.5%	12.6%
70万超	件数	24	28	25	32	32	31
	構成比	6.2%	7.6%	6.5%	8.2%	8.4%	8.7%
合計		387	371	392	392	381	356
平均m ² 単価:万円		34.24	32.98	34.27	35.22	35.09	34.43

※構成比は、四捨五入による端数処理のため合計が100%にならないことがある。

2. 京阪神の状況

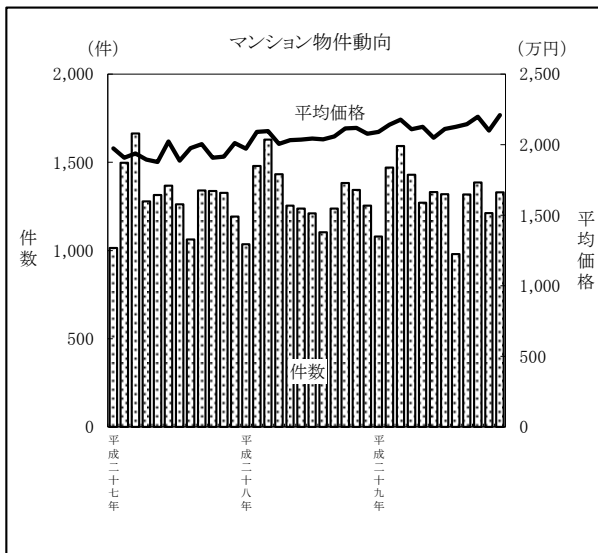
平成29年12月のマンション成約平均価格は、2,209万円と前月比ではふたたびプラスに転じ、前年比でもふたたびプラスに転じた。成約件数は、1,330件と前月比でふたたびプラスに転じ、前年比でもふたたびプラスに転じた。

マンション成約平均㎡単価（専有面積40～80㎡）は、31.0万円と前月比で3ヶ月ぶりにプラスに転じ、前年比ではふたたびプラスに転じた。

戸建住宅の成約平均価格は、1,904万円と前月比で2ヶ月連続してマイナスとなり、前年比では3ヶ月ぶりにマイナスに転じた。

(1) マンション平均価格の動向

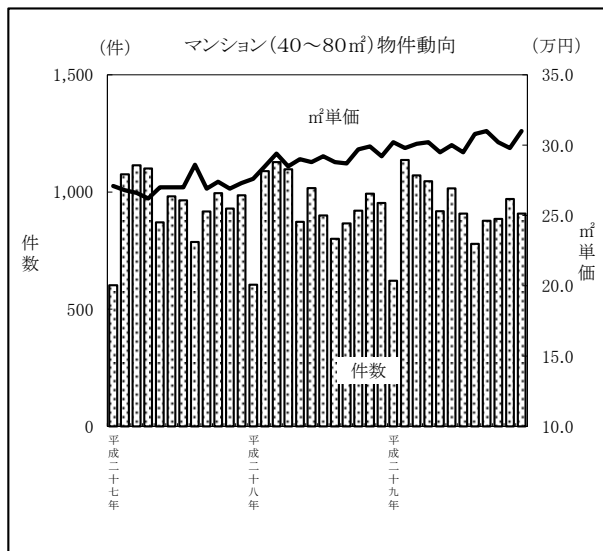
- ①平均価格 2,209万円
 (前月比 + 5.2%)
 (前年同月比 + 6.3%)
- ②成約件数 1,330件
 (前月比 + 9.7%)
 (前年同月比 + 6.1%)



	京阪神			件数 (件)
	平均価格 (万円)	前月比	前年比	
平成26年10～12月	1,898	1.5%	2.5%	3,592
平成27年1～3月	1,936	2.0%	5.3%	4,175
平成27年4～6月	1,933	-0.1%	5.5%	3,960
平成27年7～9月	1,955	1.2%	4.6%	3,665
平成27年10～12月	1,943	-0.6%	2.4%	3,856
平成28年1～3月	2,063	6.2%	6.6%	4,144
平成28年4～6月	2,024	-1.9%	4.7%	3,925
平成28年7～9月	2,047	1.1%	4.7%	3,553
平成28年10～12月	2,104	2.8%	8.3%	3,981
平成29年1～3月	2,143	1.8%	3.9%	4,142
平成29年4～6月	2,095	-2.2%	3.5%	4,031
平成29年7～9月	2,128	1.6%	3.9%	3,616
平成29年10～12月	2,172	2.1%	3.2%	3,927
平成28年12月	2,078	-1.9%	3.3%	1,254
平成29年1月	2,091	0.6%	6.0%	1,080
平成29年2月	2,142	2.4%	2.5%	1,470
平成29年3月	2,178	1.7%	3.9%	1,592
平成29年4月	2,109	-3.2%	5.1%	1,429
平成29年5月	2,126	0.8%	4.6%	1,271
平成29年6月	2,050	-3.6%	0.7%	1,331
平成29年7月	2,111	3.0%	3.3%	1,319
平成29年8月	2,126	0.7%	4.3%	979
平成29年9月	2,145	0.9%	4.2%	1,318
平成29年10月	2,198	2.5%	3.9%	1,385
平成29年11月	2,100	-4.5%	-0.8%	1,212
平成29年12月	2,209	5.2%	6.3%	1,330

(2) マンション (専有面積40～80㎡) の㎡単価の動向

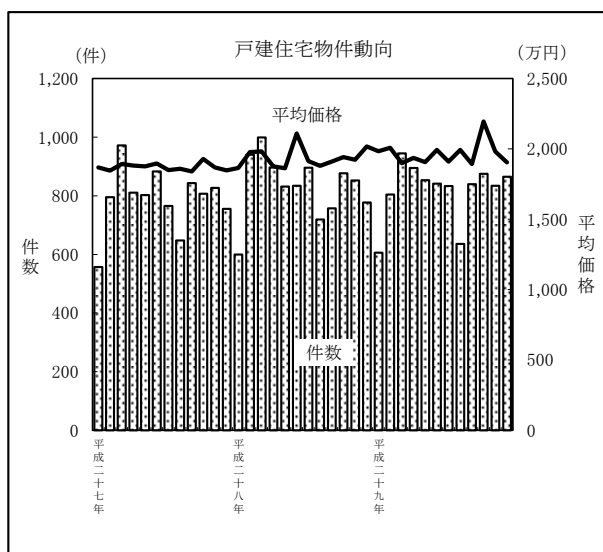
- ①平均㎡単価 31.0万円
(前月比 + 4.0%)
(前年同月比 + 6.2%)
- ②成約件数 908件
(前月比 - 6.4%)
(前年同月比 - 4.7%)



	京阪神			単価 (万円)	前月比	前年比	件数 (件)
	平均価格		件数				
平成26年10～12月	25.7	2.0%	2.8%	2,717			
平成27年1～3月	26.8	4.3%	6.8%	2,792			
平成27年4～6月	26.7	-0.4%	5.5%	2,952			
平成27年7～9月	27.5	3.0%	9.1%	2,668			
平成27年10～12月	27.2	-1.1%	5.8%	2,910			
平成28年1～3月	28.7	5.5%	7.1%	2,822			
平成28年4～6月	28.7	0.0%	7.5%	2,987			
平成28年7～9月	28.9	0.7%	5.1%	2,566			
平成28年10～12月	29.6	2.4%	8.8%	2,866			
平成29年1～3月	30.0	1.4%	4.5%	2,830			
平成29年4～6月	29.9	-0.3%	4.2%	2,980			
平成29年7～9月	30.4	1.7%	5.2%	2,564			
平成29年10～12月	30.3	-0.3%	2.4%	2,763			
平成28年12月	29.2	-2.3%	7.0%	953			
平成29年1月	30.2	3.4%	9.4%	622			
平成29年2月	29.8	-1.3%	4.6%	1,137			
平成29年3月	30.1	1.0%	2.4%	1,071			
平成29年4月	30.2	0.3%	6.0%	1,046			
平成29年5月	29.5	-2.3%	1.7%	918			
平成29年6月	30.0	1.7%	4.2%	1,016			
平成29年7月	29.5	-1.7%	1.0%	908			
平成29年8月	30.8	4.4%	6.9%	779			
平成29年9月	31.0	0.6%	8.0%	877			
平成29年10月	30.2	-2.6%	1.7%	885			
平成29年11月	29.8	-1.3%	-0.3%	970			
平成29年12月	31.0	4.0%	6.2%	908			

(3) 戸建住宅平均価格の動向

- ①平均価格 1,904万円
(前月比 - 3.9%)
(前年同月比 - 5.6%)
- ②成約件数 865件
(前月比 + 3.7%)
(前年同月比 + 11.3%)



	京阪神			平均価格 (万円)	前月比	前年比	件数 (件)
	平均価格		件数				
平成26年10～12月	1,919	2.2%	-3.0%	2,225			
平成27年1～3月	1,870	-2.5%	-0.7%	2,324			
平成27年4～6月	1,885	0.8%	-2.8%	2,496			
平成27年7～9月	1,848	-2.0%	-1.5%	2,256			
平成27年10～12月	1,882	1.8%	-1.9%	2,389			
平成28年1～3月	1,953	3.8%	4.4%	2,539			
平成28年4～6月	1,947	-0.3%	3.3%	2,562			
平成28年7～9月	1,902	-2.3%	2.9%	2,372			
平成28年10～12月	1,959	3.0%	4.1%	2,506			
平成29年1～3月	1,957	-0.1%	0.2%	2,355			
平成29年4～6月	1,944	-0.7%	-0.2%	2,589			
平成29年7～9月	1,926	-0.9%	1.3%	2,309			
平成29年10～12月	2,028	5.3%	3.5%	2,574			
平成28年12月	2,017	4.9%	9.2%	777			
平成29年1月	1,983	-1.7%	6.4%	606			
平成29年2月	2,008	1.3%	1.5%	804			
平成29年3月	1,898	-5.5%	-4.2%	945			
平成29年4月	1,936	2.0%	3.3%	895			
平成29年5月	1,906	-1.5%	2.4%	853			
平成29年6月	1,993	4.6%	-5.5%	841			
平成29年7月	1,909	-4.2%	-0.2%	833			
平成29年8月	1,992	4.3%	6.0%	636			
平成29年9月	1,893	-5.0%	-0.9%	840			
平成29年10月	2,195	16.0%	13.0%	875			
平成29年11月	1,982	-9.7%	3.1%	834			
平成29年12月	1,904	-3.9%	-5.6%	865			

〔首都圏〕マンション平均価格の動向

	首都圏				東京				埼玉				千葉				神奈川			
	平均価格			件数 (件)	平均価格			件数 (件)	平均価格			件数 (件)	平均価格			件数 (件)	平均価格			件数 (件)
	(万円)	前月比	前年比		(万円)	前月比	前年比		(万円)	前月比	前年比		(万円)	前月比	前年比		(万円)	前月比	前年比	
平成26年10～12月	2,821	3.4%	8.2%	7,982	3,462	3.4%	8.2%	3,980	1,796	2.1%	6.7%	1,023	1,827	3.1%	9.0%	1,000	2,566	1.1%	5.9%	1,979
平成27年1～3月	2,892	2.5%	8.0%	9,460	3,525	1.8%	8.2%	4,608	1,914	6.6%	11.7%	1,116	1,869	2.3%	6.6%	1,272	2,678	4.4%	7.8%	2,464
平成27年4～6月	2,878	-0.5%	6.7%	8,930	3,559	1.0%	6.5%	4,410	1,756	-8.2%	5.8%	1,088	1,816	-2.8%	5.1%	1,118	2,619	-2.2%	6.2%	2,314
平成27年7～9月	2,888	0.4%	5.9%	7,995	3,531	-0.8%	5.5%	3,979	1,882	7.1%	6.9%	933	1,783	-1.8%	0.6%	980	2,635	0.6%	3.8%	2,103
平成27年10～12月	2,911	0.8%	3.2%	8,391	3,626	2.7%	4.7%	4,202	1,890	0.4%	5.2%	1,038	1,827	2.5%	0.0%	1,075	2,537	-3.7%	-1.1%	2,076
平成28年1～3月	3,033	4.2%	4.9%	9,784	3,734	3.0%	5.9%	4,857	1,964	3.9%	2.6%	1,192	1,937	6.0%	3.7%	1,229	2,721	7.3%	1.6%	2,506
平成28年4～6月	2,973	-2.0%	3.3%	9,364	3,691	-1.2%	3.7%	4,739	1,860	-5.3%	5.9%	1,136	1,888	-2.5%	4.0%	1,126	2,586	-5.0%	-1.3%	2,363
平成28年7～9月	3,047	2.5%	5.5%	8,724	3,780	2.4%	7.1%	4,443	1,932	3.9%	2.7%	1,021	1,874	-0.8%	5.1%	1,100	2,665	3.0%	1.1%	2,160
平成28年10～12月	3,144	3.2%	8.0%	9,317	3,883	2.7%	7.1%	4,778	2,034	5.3%	7.6%	1,109	2,003	6.9%	9.6%	1,123	2,701	1.4%	6.5%	2,307
平成29年1～3月	3,146	0.3%	3.7%	10,041	3,849	-0.5%	3.1%	5,227	2,033	0.0%	3.5%	1,217	1,966	-1.8%	1.5%	1,212	2,771	2.6%	1.8%	2,385
平成29年4～6月	3,193	1.5%	7.4%	9,479	3,958	2.8%	7.2%	4,891	2,003	-1.5%	7.7%	1,094	1,956	-0.5%	3.6%	1,175	2,769	-0.1%	7.1%	2,319
平成29年7～9月	3,204	0.3%	5.1%	8,791	3,939	-0.5%	4.2%	4,550	2,004	0.0%	3.7%	1,039	1,977	1.0%	5.5%	1,090	2,846	2.8%	6.8%	2,112
平成29年10～12月	3,244	1.2%	3.4%	9,018	4,003	1.6%	3.4%	4,685	2,024	1.0%	-0.5%	993	1,977	0.0%	-1.3%	1,154	2,840	-0.2%	5.1%	2,186
平成27年1月	2,798	-1.7%	4.7%	2,440	3,322	-5.3%	1.3%	1,193	1,952	11.2%	19.2%	285	1,826	-4.1%	6.2%	324	2,691	3.9%	7.8%	638
平成27年2月	2,926	4.6%	8.7%	3,292	3,641	9.6%	10.7%	1,572	1,973	1.0%	12.5%	417	1,854	1.5%	8.1%	445	2,635	-2.1%	5.6%	858
平成27年3月	2,923	-0.1%	9.7%	3,728	3,558	-2.3%	10.6%	1,843	1,829	-7.3%	5.7%	414	1,909	2.9%	5.6%	503	2,708	2.8%	9.7%	968
平成27年4月	2,828	-3.2%	5.2%	2,808	3,490	-1.9%	3.6%	1,377	1,690	-7.6%	-0.5%	357	1,933	1.3%	11.3%	354	2,565	-5.3%	7.8%	720
平成27年5月	2,887	2.1%	8.7%	3,008	3,617	3.6%	11.8%	1,454	1,744	3.2%	9.0%	369	1,732	-10.4%	-1.5%	372	2,629	2.5%	4.6%	813
平成27年6月	2,914	0.9%	6.2%	3,114	3,567	-1.4%	4.5%	1,579	1,834	5.2%	9.7%	362	1,791	3.5%	5.9%	392	2,658	1.1%	6.2%	781
平成27年7月	2,868	-1.6%	9.3%	2,808	3,479	-2.5%	8.7%	1,405	1,905	3.9%	11.4%	325	1,749	-2.4%	9.1%	339	2,645	-0.5%	4.9%	739
平成27年8月	2,832	-1.3%	0.4%	2,415	3,502	0.7%	0.4%	1,185	1,891	-0.7%	-0.9%	303	1,750	0.0%	-4.3%	293	2,528	-4.4%	-0.8%	634
平成27年9月	2,958	4.5%	7.6%	2,772	3,607	3.0%	6.8%	1,389	1,848	-2.3%	8.4%	305	1,844	5.4%	-1.9%	348	2,718	7.5%	6.8%	730
平成27年10月	2,948	-0.4%	4.8%	2,877	3,686	2.2%	6.0%	1,415	1,918	3.8%	8.5%	368	1,812	-1.7%	-0.2%	363	2,601	-4.3%	2.2%	731
平成27年11月	2,916	-1.1%	3.8%	2,971	3,611	-2.0%	6.0%	1,500	1,855	-3.3%	-0.6%	372	1,911	5.4%	7.8%	382	2,549	-2.0%	-0.6%	717
平成27年12月	2,864	-1.8%	0.6%	2,543	3,577	-1.0%	2.0%	1,287	1,898	2.3%	8.1%	298	1,747	-8.6%	-8.3%	330	2,449	-3.9%	-5.5%	628
平成28年1月	2,987	4.3%	6.7%	2,655	3,712	3.8%	11.7%	1,292	1,955	3.0%	0.2%	354	1,832	4.9%	0.3%	335	2,712	10.8%	0.8%	674
平成28年2月	3,045	2.0%	4.1%	3,539	3,716	0.1%	2.1%	1,759	2,075	6.1%	5.2%	419	2,036	11.1%	9.8%	458	2,701	-0.4%	2.5%	903
平成28年3月	3,056	0.4%	4.6%	3,590	3,769	1.4%	5.9%	1,806	1,859	-10.4%	1.7%	419	1,914	-6.0%	0.3%	436	2,747	1.7%	1.4%	929
平成28年4月	2,917	-4.6%	3.2%	3,294	3,638	-3.5%	4.2%	1,653	1,790	-3.7%	5.9%	430	1,944	1.6%	0.6%	362	2,500	-9.0%	-2.5%	849
平成28年5月	2,991	2.5%	3.6%	3,001	3,695	1.6%	2.2%	1,503	1,923	7.4%	10.2%	356	1,863	-4.2%	7.6%	357	2,641	5.6%	0.4%	785
平成28年6月	3,016	0.8%	3.5%	3,069	3,744	1.3%	5.0%	1,583	1,883	-2.1%	2.6%	350	1,861	-0.1%	3.9%	407	2,627	-0.5%	-1.2%	729
平成28年7月	2,999	-0.6%	4.5%	3,190	3,747	0.1%	7.7%	1,592	1,936	2.8%	1.6%	383	1,815	-2.4%	3.8%	416	2,633	0.2%	-0.4%	799
平成28年8月	3,009	0.4%	6.3%	2,384	3,748	0.0%	7.0%	1,200	1,903	-1.7%	0.6%	280	1,918	5.6%	9.6%	310	2,607	-1.0%	3.2%	594
平成28年9月	3,126	3.9%	5.7%	3,150	3,835	2.3%	6.3%	1,651	1,952	2.6%	5.6%	358	1,901	-0.9%	3.1%	374	2,743	5.2%	0.9%	767
平成28年10月	3,136	0.3%	6.4%	3,339	3,827	-0.2%	3.8%	1,683	2,153	10.3%	12.3%	410	2,010	5.7%	10.9%	392	2,765	0.8%	6.3%	854
平成28年11月	3,173	1.2%	8.8%	2,985	3,919	2.4%	8.5%	1,553	2,019	-6.2%	8.9%	346	1,976	-1.7%	3.4%	361	2,724	-1.5%	6.9%	725
平成28年12月	3,122	-1.6%	9.0%	2,993	3,908	-0.3%	9.3%	1,542	1,911	-5.4%	0.7%	353	2,022	2.3%	15.8%	370	2,605	-4.4%	6.4%	728
平成29年1月	3,138	0.5%	5.1%	2,861	3,818	-2.3%	2.9%	1,495	2,010	5.2%	2.8%	344	1,950	-3.6%	6.4%	337	2,807	7.8%	3.5%	685
平成29年2月	3,152	0.4%	3.5%	3,461	3,867	1.3%	4.1%	1,784	2,080	3.5%	0.3%	417	1,960	0.5%	-3.7%	417	2,757	-1.8%	2.1%	843
平成29年3月	3,145	-0.2%	2.9%	3,719	3,856	-0.3%	2.3%	1,948	2,008	-3.5%	8.0%	456	1,983	1.2%	3.6%	458	2,755	-0.1%	0.3%	857
平成29年4月	3,245	3.2%	11.2%	3,163	4,083	5.9%	12.2%	1,609	1,903	-5.2%	6.3%	379	1,917	-3.3%	-1.4%	394	2,839	3.1%	13.6%	781
平成29年5月	3,173	-2.2%	6.1%	2,983	3,933	-3.7%	6.4%	1,532	2,080	9.3%	8.2%	356	1,950	1.7%	4.7%	372	2,729	-3.9%	3.3%	723
平成29年6月	3,162	-0.3%	4.8%	3,333	3,864	-1.7%	3.2%	1,750	2,031	-2.4%	7.9%	359	2,000	2.6%	7.5%	409	2,737	0.3%	4.2%	815
平成29年7月	3,160	-0.1%	5.4%	3,304	3,864	0.0%	3.1%	1,722	1,956	-3.7%	2.4%	391	1,918	-4.1%	5.7%	402	2,853	4.3%	8.4%	789
平成29年8月	3,238	2.5%	7.6%	2,265	4,035	4.4%	7.6%	1,142	2,067	5.7%	8.7%	275	2,002	4.4%	4.4%	313	2,860	0.3%	9.7%	535
平成29年9月	3,226	-0.3%	3.2%	3,222	3,950	-2.1%	3.0%	1,686	2,007	-2.9%	2.8%	373	2,018	0.8%	6.1%	375	2,830	-1.0%	3.2%	788
平成29年10月	3,209	-0.5%	2.3%	3,103	3,912	-1.0%	2.2%	1,586	2,039	1.6%	-5.3%	345	1,987	-1.5%	-1.1%	410	2,935	3.7%	6.1%	762
平成29年11月	3,202	-0.2%	0.9%	2,904	3,961	1.3%	1.1%	1,512	1,995	-2.1%	-1.2%	314	1,946	-2.0%	-1.5%	378	2,783	-5.2%	2.2%	700
平成29年12月	3,320	3.7%	6.3%	3,011	4,134	4.4%	5.8%	1,587	2,037	2.1%	6.6%	334	1,999	2.7%	-1.1%	366	2,796	0.5%	7.4%	724

【首都圏】マンション(専有面積40～80㎡)㎡単価の動向

	首都圏				東京				埼玉				千葉				神奈川			
	単価			件数 (件)	単価			件数 (件)	単価			件数 (件)	単価			件数 (件)	単価			件数 (件)
	(万円)	前月比	前年比		(万円)	前月比	前年比		(万円)	前月比	前年比		(万円)	前月比	前年比		(万円)	前月比	前年比	
平成26年10～12月	43.2	6.1%	10.3%	5,343	57.1	4.3%	9.8%	2,505	26.4	5.6%	8.2%	796	22.9	3.8%	7.0%	636	38.5	5.1%	8.7%	1,406
平成27年1～3月	44.0	1.9%	9.1%	6,344	58.2	1.9%	9.5%	2,944	27.3	3.5%	10.0%	873	24.4	6.7%	8.0%	838	39.3	2.1%	7.7%	1,689
平成27年4～6月	43.7	-0.9%	6.6%	6,000	58.7	0.8%	6.9%	2,769	25.7	-6.0%	5.4%	859	23.6	-3.6%	4.7%	773	38.4	-2.1%	5.4%	1,599
平成27年7～9月	44.5	1.9%	9.1%	5,343	58.9	0.3%	7.4%	2,521	26.9	4.9%	7.8%	723	23.6	0.2%	7.0%	655	39.2	2.0%	7.2%	1,444
平成27年10～12月	44.9	0.9%	3.8%	5,600	61.2	3.9%	7.1%	2,653	26.9	0.0%	2.1%	804	23.6	0.0%	3.0%	717	37.3	-5.0%	-3.1%	1,426
平成28年1～3月	46.8	4.2%	6.2%	6,622	62.3	1.8%	7.0%	3,153	28.3	5.0%	3.6%	932	24.6	4.4%	0.7%	799	40.6	9.0%	3.4%	1,738
平成28年4～6月	46.0	-1.6%	5.4%	6,242	62.3	0.0%	6.1%	2,948	27.4	-3.3%	6.7%	892	24.9	1.1%	5.6%	767	38.4	-5.3%	0.0%	1,635
平成28年7～9月	47.3	2.8%	6.2%	5,889	62.9	1.0%	6.8%	2,854	28.8	5.3%	7.0%	800	24.6	-1.3%	4.1%	750	40.3	5.0%	2.9%	1,485
平成28年10～12月	48.1	1.7%	7.1%	6,231	64.1	1.9%	4.8%	3,021	29.2	1.2%	8.3%	857	25.7	4.7%	9.0%	745	40.1	-0.7%	7.5%	1,608
平成29年1～3月	48.9	1.7%	4.5%	6,843	64.3	0.4%	3.3%	3,413	29.9	2.5%	5.7%	951	25.9	0.9%	5.4%	796	41.0	2.3%	1.0%	1,683
平成29年4～6月	48.9	-0.1%	6.2%	6,442	64.8	0.7%	4.1%	3,177	28.8	-3.7%	5.2%	873	25.2	-3.0%	1.1%	763	41.4	0.9%	7.7%	1,629
平成29年7～9月	49.1	0.4%	3.8%	5,992	65.3	0.8%	3.9%	2,938	29.3	1.8%	1.8%	850	25.3	0.6%	3.1%	719	41.6	0.5%	3.0%	1,485
平成29年10～12月	49.8	1.6%	3.7%	6,051	66.0	1.0%	3.0%	3,007	29.7	1.2%	1.7%	769	26.1	3.1%	1.5%	781	41.8	0.6%	4.4%	1,494
平成27年1月	43.2	-1.2%	8.8%	1,611	56.0	-2.7%	6.5%	730	28.2	7.4%	17.9%	218	23.9	1.1%	6.5%	218	40.4	2.3%	10.4%	445
平成27年2月	44.0	1.7%	8.5%	2,229	58.6	4.7%	9.6%	1,019	28.0	-0.6%	11.7%	324	24.8	3.8%	13.4%	294	38.5	-4.6%	5.7%	592
平成27年3月	44.6	1.4%	9.7%	2,504	59.1	0.9%	11.2%	1,195	26.0	-7.2%	3.3%	331	24.4	-1.9%	4.5%	326	39.2	1.7%	7.6%	652
平成27年4月	43.3	-2.9%	4.2%	1,884	58.0	-2.0%	4.3%	872	24.9	-4.3%	-1.8%	282	24.9	2.2%	6.0%	242	38.2	-2.5%	5.6%	488
平成27年5月	44.3	2.2%	9.2%	2,048	60.5	4.3%	11.4%	929	25.3	1.6%	8.7%	295	22.7	-9.0%	3.5%	259	38.7	1.4%	5.3%	565
平成27年6月	43.4	-2.0%	6.2%	2,068	57.6	-4.8%	5.1%	968	26.8	6.1%	10.4%	282	23.2	2.3%	6.0%	272	38.4	-1.0%	5.2%	546
平成27年7月	44.1	1.6%	10.5%	1,884	58.2	1.2%	9.2%	891	26.4	-1.7%	9.3%	248	23.7	2.3%	10.9%	237	38.9	1.5%	5.6%	508
平成27年8月	44.4	0.8%	8.3%	1,630	59.1	1.5%	6.1%	762	27.2	3.0%	0.1%	234	23.0	-2.9%	6.2%	189	38.8	-0.3%	7.1%	445
平成27年9月	45.0	1.4%	8.8%	1,829	59.2	0.2%	7.1%	868	27.3	0.3%	12.7%	241	23.9	3.9%	4.0%	229	39.9	2.7%	8.9%	491
平成27年10月	45.1	0.2%	6.1%	1,938	61.4	3.7%	7.7%	901	27.3	0.1%	6.4%	287	23.6	-1.5%	1.0%	238	38.0	-4.6%	1.8%	512
平成27年11月	45.2	0.1%	4.0%	1,996	61.8	0.5%	8.7%	949	25.8	-5.4%	-5.4%	296	24.6	4.2%	12.5%	254	37.6	-1.1%	-3.0%	497
平成27年12月	44.3	-2.0%	1.1%	1,666	60.1	-2.7%	4.4%	803	28.0	8.4%	6.6%	221	22.5	-8.3%	-4.9%	225	35.9	-4.5%	-9.1%	417
平成28年1月	46.2	4.4%	6.9%	1,840	62.5	4.0%	11.6%	850	28.6	2.3%	1.6%	286	23.6	4.7%	-1.5%	233	40.4	12.6%	0.1%	471
平成28年2月	46.7	1.1%	6.1%	2,359	61.2	-2.0%	4.5%	1,132	28.9	0.9%	3.1%	328	25.9	9.9%	4.2%	281	40.5	0.1%	5.0%	618
平成28年3月	47.3	1.3%	6.1%	2,423	63.1	3.1%	6.7%	1,171	27.4	-5.3%	5.2%	318	24.2	-6.6%	-0.8%	285	40.9	1.0%	4.3%	649
平成28年4月	44.9	-5.0%	3.8%	2,165	61.0	-3.3%	5.3%	1,006	26.6	-2.9%	6.8%	338	25.6	6.0%	2.9%	254	37.6	-8.0%	-1.6%	567
平成28年5月	46.4	3.2%	4.8%	2,053	62.5	2.4%	3.3%	963	28.1	5.7%	11.1%	284	24.5	-4.6%	7.9%	238	39.0	3.8%	0.8%	568
平成28年6月	46.8	0.8%	7.8%	2,024	63.3	1.4%	10.0%	979	27.6	-1.7%	2.9%	270	24.5	0.4%	5.9%	275	38.7	-0.9%	0.9%	500
平成28年7月	46.4	-0.9%	5.2%	2,173	61.9	-2.3%	6.3%	1,022	28.3	2.6%	7.4%	301	24.9	1.3%	4.8%	289	40.4	4.3%	3.6%	561
平成28年8月	46.9	1.1%	5.6%	1,599	62.9	1.7%	6.4%	767	27.9	-1.6%	2.6%	222	24.3	-2.3%	5.5%	205	39.6	-1.8%	2.1%	405
平成28年9月	48.5	3.5%	7.7%	2,117	63.8	1.3%	7.7%	1,065	30.1	8.0%	10.4%	277	24.4	0.5%	2.0%	256	40.9	3.2%	2.5%	519
平成28年10月	47.8	-1.5%	5.9%	2,236	62.9	-1.4%	2.3%	1,069	30.5	1.3%	11.6%	320	26.8	9.6%	13.6%	251	40.4	-1.1%	6.3%	596
平成28年11月	48.2	0.9%	6.8%	2,022	63.9	1.7%	3.5%	1,004	28.8	-5.4%	11.7%	262	25.4	-5.0%	3.5%	248	40.1	-0.8%	6.7%	508
平成28年12月	48.2	0.0%	8.9%	1,973	65.5	2.6%	9.0%	948	28.0	-2.9%	0.1%	275	24.9	-1.9%	10.7%	246	39.5	-1.4%	10.1%	504
平成29年1月	49.6	2.9%	7.4%	1,960	64.5	-1.7%	3.1%	996	30.1	7.5%	5.1%	267	26.9	7.7%	14.0%	212	41.7	5.4%	3.1%	485
平成29年2月	48.3	-2.7%	3.5%	2,333	63.7	-1.1%	4.1%	1,146	30.1	0.0%	4.2%	316	26.5	-1.3%	2.4%	278	40.4	-3.1%	-0.2%	593
平成29年3月	48.9	1.1%	3.3%	2,550	64.8	1.7%	2.6%	1,271	29.6	-1.8%	8.1%	368	24.7	-6.7%	2.3%	306	41.1	1.7%	0.5%	605
平成29年4月	49.2	0.8%	9.6%	2,171	66.0	1.8%	8.1%	1,077	28.0	-5.2%	5.5%	297	24.9	0.5%	-3.0%	267	41.3	0.7%	9.9%	530
平成29年5月	48.4	-1.8%	4.2%	2,023	64.0	-3.0%	2.4%	986	29.5	5.3%	5.1%	283	25.9	4.0%	5.8%	242	40.7	-1.5%	4.3%	512
平成29年6月	49.0	1.3%	4.7%	2,248	64.4	0.7%	1.7%	1,114	28.8	-2.3%	4.4%	293	24.8	-4.2%	1.0%	254	42.0	3.1%	8.5%	587
平成29年7月	48.4	-1.2%	4.4%	2,255	64.0	-0.7%	3.3%	1,118	28.9	0.1%	1.9%	326	24.2	-2.5%	-2.8%	261	41.5	-1.1%	2.8%	550
平成29年8月	49.4	2.0%	5.3%	1,518	66.8	4.4%	6.1%	725	29.9	3.5%	7.2%	215	25.4	5.1%	4.5%	206	41.8	0.8%	5.6%	372
平成29年9月	49.6	0.4%	2.2%	2,219	65.7	-1.6%	3.0%	1,095	29.4	-1.5%	-2.2%	309	26.4	4.1%	8.3%	252	41.4	-1.0%	1.4%	563
平成29年10月	49.8	0.4%	4.2%	2,104	64.8	-1.4%	3.1%	1,047	30.2	2.5%	-1.0%	271	27.0	2.1%	0.9%	275	43.4	4.7%	7.3%	511
平成29年11月	49.2	-1.1%	2.1%	1,944	66.1	2.0%	3.4%	958	28.7	-4.7%	-0.3%	249	25.6	-5.2%	0.7%	251	40.3	-7.1%	0.4%	486
平成29年12月	50.5	2.6%	4.7%	2,003	67.1	1.5%	2.4%	1,002	30.1	4.8%	7.5%	249	25.6	0.1%	2.7%	255	41.8	3.7%	5.6%	497

〔首都圏〕戸建住宅の平均価格の動向

	首都圏				東京				埼玉				千葉				神奈川			
	平均価格 (万円)			件数 (件)	平均価格 (万円)			件数 (件)	平均価格 (万円)			件数 (件)	平均価格 (万円)			件数 (件)	平均価格 (万円)			件数 (件)
	前月比	前年比			前月比	前年比			前月比	前年比			前月比	前年比			前月比	前年比		
平成26年10～12月	3,224	0.4%	0.7%	3,002	4,188	-2.0%	-0.4%	861	2,242	0.8%	-1.0%	522	2,184	5.2%	2.0%	493	3,398	-0.4%	1.3%	1,126
平成27年1～3月	3,332	3.3%	2.6%	3,437	4,480	7.0%	5.6%	1,021	2,362	5.3%	3.9%	580	2,085	-4.5%	-2.0%	526	3,368	-0.9%	-0.7%	1,310
平成27年4～6月	3,267	-2.0%	3.1%	3,395	4,331	-3.3%	5.5%	1,017	2,398	1.5%	8.5%	591	2,068	-0.8%	-3.5%	593	3,385	0.5%	0.7%	1,194
平成27年7～9月	3,268	0.0%	1.7%	3,134	4,308	-0.5%	0.8%	909	2,348	-2.1%	5.6%	535	2,116	2.3%	2.0%	545	3,422	1.1%	0.2%	1,145
平成27年10～12月	3,197	-2.2%	-0.9%	3,427	4,106	-4.7%	-2.0%	1,075	2,324	-1.0%	3.6%	569	1,970	-6.9%	-9.8%	545	3,349	-2.1%	-1.5%	1,238
平成28年1～3月	3,311	3.6%	-0.6%	3,849	4,398	7.1%	-1.8%	1,202	2,273	-2.2%	-3.7%	647	2,124	7.8%	1.9%	627	3,389	1.2%	0.6%	1,373
平成28年4～6月	3,247	-1.9%	-0.6%	3,721	4,282	-2.6%	-1.1%	1,169	2,304	1.4%	-3.9%	676	2,121	-0.2%	2.5%	627	3,354	-1.0%	-0.9%	1,249
平成28年7～9月	3,387	4.3%	3.6%	3,430	4,558	6.4%	5.8%	1,138	2,229	-3.3%	-5.1%	581	2,164	2.0%	2.3%	541	3,390	1.1%	-0.9%	1,170
平成28年10～12月	3,350	-1.1%	4.8%	3,382	4,328	-5.0%	5.4%	1,105	2,345	5.2%	0.9%	557	2,130	-1.6%	8.1%	557	3,488	2.9%	4.1%	1,163
平成29年1～3月	3,380	0.9%	2.1%	3,796	4,383	1.3%	-0.4%	1,231	2,406	2.6%	5.8%	644	2,191	2.9%	3.3%	640	3,499	0.3%	3.3%	1,281
平成29年4～6月	3,312	-2.0%	2.0%	3,641	4,272	-2.5%	-0.2%	1,200	2,397	-0.4%	4.0%	645	2,100	-4.1%	-1.0%	611	3,464	-1.0%	3.3%	1,185
平成29年7～9月	3,394	2.5%	0.2%	3,311	4,466	4.5%	-2.0%	1,056	2,307	-3.8%	3.5%	520	2,157	2.7%	-0.3%	547	3,487	0.7%	2.9%	1,188
平成29年10～12月	3,405	0.3%	1.6%	3,331	4,568	2.3%	5.5%	1,085	2,321	0.6%	-1.0%	559	2,212	2.6%	3.8%	583	3,442	-1.3%	-1.3%	1,104
平成27年1月	3,363	4.0%	4.9%	901	4,551	6.8%	14.6%	257	2,343	1.7%	2.7%	158	1,874	-11.6%	-14.0%	126	3,485	5.8%	0.7%	360
平成27年2月	3,390	0.8%	2.4%	1,201	4,642	2.0%	2.3%	356	2,350	0.3%	3.1%	216	2,213	18.1%	6.5%	166	3,334	-4.3%	1.0%	463
平成27年3月	3,259	-3.8%	0.9%	1,335	4,294	-7.5%	2.3%	408	2,389	1.7%	5.7%	206	2,108	-4.7%	-1.2%	234	3,313	-0.6%	-3.0%	487
平成27年4月	3,248	-0.4%	2.7%	1,038	4,376	1.9%	4.9%	305	2,378	-0.5%	9.7%	173	1,956	-7.2%	-12.7%	191	3,391	2.4%	3.5%	369
平成27年5月	3,305	1.8%	5.7%	1,124	4,282	-2.2%	11.4%	344	2,420	1.8%	11.0%	185	2,275	16.3%	2.1%	194	3,374	-0.5%	-1.0%	401
平成27年6月	3,247	-1.7%	1.3%	1,233	4,340	1.4%	1.5%	368	2,394	-1.1%	5.4%	233	1,979	-13.0%	0.2%	208	3,390	0.5%	0.0%	424
平成27年7月	3,217	-1.0%	0.5%	1,048	4,364	0.6%	7.0%	296	2,300	-3.9%	7.0%	195	2,092	5.7%	-2.7%	195	3,377	-0.4%	-4.3%	362
平成27年8月	3,174	-1.3%	-0.8%	988	4,127	-5.4%	-3.7%	278	2,349	2.1%	6.6%	163	2,083	-0.4%	7.8%	183	3,364	-0.4%	0.6%	364
平成27年9月	3,402	7.2%	5.1%	1,098	4,407	6.8%	-0.6%	335	2,400	2.2%	4.5%	177	2,179	4.6%	3.8%	167	3,510	4.3%	4.8%	419
平成27年10月	3,245	-4.6%	1.0%	1,178	4,205	-4.6%	2.3%	360	2,407	0.3%	9.9%	194	1,904	-12.6%	-20.2%	175	3,360	-4.2%	-1.7%	449
平成27年11月	3,131	-3.5%	-2.9%	1,239	4,026	-4.3%	-3.9%	393	2,288	-5.0%	2.4%	208	1,985	4.2%	-1.9%	197	3,244	-3.5%	-6.2%	441
平成27年12月	3,221	2.9%	-0.4%	1,010	4,094	1.7%	-3.9%	322	2,272	-0.7%	-1.4%	167	2,019	1.7%	-4.8%	173	3,467	6.9%	5.2%	348
平成28年1月	3,325	3.2%	-1.1%	1,048	4,324	5.6%	-5.0%	328	2,223	-2.2%	-5.1%	167	2,114	4.7%	12.8%	163	3,463	-0.1%	-0.6%	390
平成28年2月	3,287	-1.2%	-3.0%	1,428	4,271	-1.2%	-8.0%	437	2,303	3.6%	-2.0%	239	2,122	0.4%	-4.1%	220	3,402	-1.8%	2.0%	532
平成28年3月	3,325	1.2%	2.0%	1,373	4,582	7.3%	6.7%	437	2,280	-1.0%	-4.6%	241	2,133	0.5%	1.2%	244	3,309	-2.7%	-0.1%	451
平成28年4月	3,284	-1.2%	1.1%	1,254	4,291	-6.3%	-1.9%	403	2,351	3.1%	-1.1%	224	2,137	0.2%	9.3%	203	3,370	1.8%	-0.6%	424
平成28年5月	3,241	-1.3%	-1.9%	1,258	4,367	1.8%	2.0%	387	2,263	-3.8%	-6.5%	245	2,187	2.4%	-3.9%	219	3,327	-1.3%	-1.4%	407
平成28年6月	3,215	-0.8%	-1.0%	1,209	4,186	-4.1%	-3.5%	379	2,302	1.8%	-3.8%	207	2,033	-7.0%	2.8%	205	3,366	1.2%	-0.7%	418
平成28年7月	3,348	4.2%	4.1%	1,267	4,619	10.3%	5.8%	392	2,165	-6.0%	-5.9%	217	2,120	4.3%	1.3%	224	3,427	1.8%	1.5%	434
平成28年8月	3,379	0.9%	6.5%	1,004	4,517	-2.2%	9.5%	354	2,347	8.4%	-0.1%	173	2,187	3.2%	5.0%	154	3,253	-5.1%	-3.3%	323
平成28年9月	3,437	1.7%	1.0%	1,159	4,533	0.3%	2.9%	392	2,194	-6.5%	-8.6%	191	2,202	0.7%	1.1%	163	3,458	6.3%	-1.5%	413
平成28年10月	3,426	-0.3%	5.6%	1,237	4,539	0.1%	7.9%	410	2,342	6.7%	-2.7%	200	2,227	1.1%	16.9%	213	3,463	0.2%	3.1%	414
平成28年11月	3,286	-4.1%	5.0%	1,138	4,238	-6.6%	5.3%	378	2,282	-2.6%	-0.3%	190	1,998	-10.2%	0.7%	171	3,414	-1.4%	5.3%	399
平成28年12月	3,330	1.3%	3.4%	1,007	4,162	-1.8%	1.7%	317	2,419	6.0%	6.5%	167	2,141	7.1%	6.1%	173	3,599	5.4%	3.8%	350
平成29年1月	3,387	1.7%	1.9%	984	4,315	3.7%	-0.2%	318	2,446	1.1%	10.1%	175	2,148	0.3%	1.7%	174	3,656	1.6%	5.6%	317
平成29年2月	3,385	-0.1%	3.0%	1,360	4,333	0.4%	1.5%	462	2,354	-3.8%	2.2%	222	2,281	6.2%	7.5%	225	3,471	-5.1%	2.0%	451
平成29年3月	3,370	-0.4%	1.4%	1,452	4,480	3.4%	-2.2%	451	2,425	3.0%	6.4%	247	2,138	-6.3%	0.2%	241	3,428	-1.2%	3.6%	513
平成29年4月	3,329	-1.2%	1.4%	1,212	4,249	-5.2%	-1.0%	392	2,434	0.4%	3.5%	216	2,143	0.3%	0.3%	201	3,505	2.3%	4.0%	403
平成29年5月	3,313	-0.5%	2.2%	1,224	4,245	-0.1%	-2.8%	423	2,377	-2.3%	5.1%	214	2,050	-4.3%	-6.3%	205	3,484	-0.6%	4.7%	382
平成29年6月	3,295	-0.6%	2.5%	1,205	4,326	1.9%	3.3%	385	2,379	0.1%	3.3%	215	2,108	2.8%	3.7%	205	3,402	-2.3%	1.1%	400
平成29年7月	3,475	5.5%	3.8%	1,188	4,682	8.2%	1.4%	383	2,395	0.7%	10.7%	182	2,082	-1.2%	-1.8%	192	3,480	2.3%	1.6%	431
平成29年8月	3,281	-5.6%	-2.9%	911	4,304	-8.1%	-4.7%	280	2,216	-7.5%	-5.6%	128	2,200	5.6%	0.6%	155	3,331	-4.3%	2.4%	348
平成29年9月	3,399	3.6%	-1.1%	1,212	4,372	1.6%	-3.6%	393	2,285	3.1%	4.1%	210	2,195	-0.2%	-0.4%	200	3,626	8.9%	4.9%	409
平成29年10月	3,379	-0.6%	-1.4%	1,165	4,594	5.1%	1.2%	372	2,266	-0.8%	-3.2%	208	2,280	3.9%	2.4%	194	3,359	-7.4%	-3.0%	391
平成29年11月	3,443	1.9%	4.8%	1,055	4,666	1.6%	10.1%	334	2,298	1.4%	0.7%	175	2,171	-4.8%	8.6%	205	3,597	7.1%	5.4%	341
平成29年12月	3,398	-1.3%	2.0%	1,111	4,456	-4.5%	7.1%	379	2,408	4.8%	-0.5%	176	2,186	0.7%	2.1%	184	3,388	-5.8%	-5.9%	372

【近畿圏】マンション平均価格の動向

	京阪神				大阪				兵庫				京都			
	平均価格			件数 (件)	平均価格			件数 (件)	平均価格			件数 (件)	平均価格			件数 (件)
	(万円)	前月比	前年比		(万円)	前月比	前年比		(万円)	前月比	前年比		(万円)	前月比	前年比	
平成26年10～12月	1,898	1.5%	2.5%	3,592	1,925	0.1%	4.1%	1,849	1,879	5.6%	1.1%	1,305	1,837	-3.9%	0.5%	438
平成27年1～3月	1,936	2.0%	5.3%	4,175	1,939	0.7%	5.0%	2,199	1,895	0.8%	4.7%	1,482	2,044	11.3%	8.5%	494
平成27年4～6月	1,933	-0.1%	5.5%	3,960	1,973	1.7%	5.6%	2,061	1,859	-1.9%	4.3%	1,418	1,981	-3.1%	8.5%	481
平成27年7～9月	1,955	1.2%	4.6%	3,665	1,977	0.2%	2.8%	1,911	1,899	2.1%	6.7%	1,343	2,039	2.9%	6.6%	411
平成27年10～12月	1,943	-0.6%	2.4%	3,856	1,980	0.1%	2.8%	1,990	1,874	-1.3%	-0.3%	1,408	1,993	-2.2%	8.5%	458
平成28年1～3月	2,063	6.2%	6.6%	4,144	2,104	6.2%	8.5%	2,175	1,992	6.3%	5.1%	1,486	2,095	5.1%	2.5%	483
平成28年4～6月	2,024	-1.9%	4.7%	3,925	2,117	0.6%	7.3%	2,039	1,911	-4.1%	2.8%	1,417	1,960	-6.5%	-1.1%	469
平成28年7～9月	2,047	1.1%	4.7%	3,553	2,118	0.1%	7.1%	1,909	1,938	1.4%	2.1%	1,251	2,050	4.6%	0.5%	393
平成28年10～12月	2,104	2.8%	8.3%	3,981	2,198	3.8%	11.0%	2,162	1,974	1.9%	5.3%	1,334	2,046	-0.2%	2.6%	485
平成29年1～3月	2,143	1.8%	3.9%	4,142	2,213	0.7%	5.2%	2,209	2,020	2.3%	1.4%	1,396	2,175	6.3%	3.8%	537
平成29年4～6月	2,095	-2.2%	3.5%	4,031	2,178	-1.6%	2.9%	2,166	1,940	-4.0%	1.5%	1,370	2,163	-0.6%	10.3%	495
平成29年7～9月	2,128	1.6%	3.9%	3,616	2,191	0.6%	3.4%	2,019	1,977	1.9%	2.0%	1,185	2,249	4.0%	9.7%	412
平成29年10～12月	2,172	2.1%	3.2%	3,927	2,239	2.2%	1.9%	2,105	2,016	2.0%	2.1%	1,332	2,306	2.5%	12.7%	490
平成27年1月	1,974	3.9%	9.3%	1,014	1,981	5.4%	8.1%	533	1,911	0.4%	7.2%	363	2,132	8.8%	22.5%	118
平成27年2月	1,907	-3.4%	2.8%	1,498	1,907	-3.7%	4.0%	839	1,837	-3.9%	-2.6%	484	2,102	-1.4%	13.2%	175
平成27年3月	1,938	1.6%	5.3%	1,663	1,944	1.9%	4.2%	827	1,930	5.1%	9.7%	635	1,941	-7.7%	-1.0%	201
平成27年4月	1,894	-2.3%	4.6%	1,278	1,862	-4.2%	0.2%	666	1,905	-1.3%	8.7%	460	1,997	2.9%	12.6%	152
平成27年5月	1,877	-0.9%	2.4%	1,314	1,939	4.1%	3.6%	668	1,754	-7.9%	-2.7%	497	2,013	0.8%	13.6%	149
平成27年6月	2,023	7.8%	9.0%	1,368	2,105	8.6%	12.0%	727	1,926	9.8%	7.1%	461	1,941	-3.6%	0.4%	180
平成27年7月	1,887	-6.7%	1.8%	1,262	1,874	-11.0%	-0.4%	681	1,834	-4.8%	3.6%	432	2,096	8.0%	5.8%	149
平成27年8月	1,976	4.7%	9.9%	1,063	2,042	9.0%	9.8%	537	1,909	4.1%	15.9%	409	1,903	-9.2%	-7.2%	117
平成27年9月	2,004	1.4%	3.8%	1,340	2,029	-0.6%	1.6%	693	1,946	1.9%	3.0%	502	2,089	9.8%	20.1%	145
平成27年10月	1,908	-4.8%	1.1%	1,337	1,930	-4.9%	0.8%	692	1,841	-5.4%	-1.8%	490	2,022	-3.2%	11.9%	155
平成27年11月	1,916	0.4%	0.4%	1,327	1,970	2.1%	-0.6%	692	1,863	1.2%	0.1%	470	1,839	-9.1%	5.8%	165
平成27年12月	2,012	5.0%	6.0%	1,192	2,049	4.0%	9.0%	606	1,922	3.2%	0.9%	448	2,145	16.6%	9.5%	138
平成28年1月	1,972	-2.0%	-0.1%	1,036	1,974	-3.7%	-0.4%	551	1,962	2.1%	2.7%	368	1,990	-7.2%	-6.7%	117
平成28年2月	2,090	6.0%	9.6%	1,479	2,094	6.1%	9.8%	766	2,029	3.4%	10.5%	523	2,244	12.8%	6.8%	190
平成28年3月	2,096	0.3%	8.2%	1,629	2,196	4.9%	13.0%	858	1,978	-2.5%	2.5%	595	2,005	-10.7%	3.3%	176
平成28年4月	2,006	-4.3%	5.9%	1,432	2,084	-5.1%	11.9%	734	1,920	-2.9%	0.8%	505	1,938	-3.3%	-3.0%	193
平成28年5月	2,032	1.3%	8.3%	1,255	2,157	3.5%	11.2%	662	1,857	-3.3%	5.9%	448	2,000	3.2%	-0.6%	145
平成28年6月	2,036	0.2%	0.6%	1,238	2,114	-2.0%	0.4%	643	1,954	5.2%	1.5%	464	1,948	-2.6%	0.4%	131
平成28年7月	2,043	0.3%	8.3%	1,211	2,127	0.6%	13.5%	647	1,872	-4.2%	2.1%	421	2,167	11.2%	3.4%	143
平成28年8月	2,038	-0.2%	3.1%	1,104	2,116	-0.5%	3.6%	581	1,944	3.8%	1.8%	391	1,975	-8.9%	3.8%	132
平成28年9月	2,059	1.0%	2.7%	1,238	2,112	-0.2%	4.1%	681	1,995	2.6%	2.5%	439	1,991	0.8%	-4.7%	118
平成28年10月	2,115	2.7%	10.8%	1,383	2,189	3.6%	13.4%	745	2,013	0.9%	9.3%	469	2,070	4.0%	2.4%	169
平成28年11月	2,118	0.1%	10.5%	1,344	2,217	1.3%	12.5%	727	1,995	-0.9%	7.1%	460	2,019	-2.5%	9.8%	157
平成28年12月	2,078	-1.9%	3.3%	1,254	2,187	-1.4%	6.7%	690	1,904	-4.6%	-0.9%	405	2,046	1.3%	-4.6%	159
平成29年1月	2,091	0.6%	6.0%	1,080	2,170	-0.8%	9.9%	567	1,950	2.4%	-0.6%	385	2,162	5.7%	8.6%	128
平成29年2月	2,142	2.4%	2.5%	1,470	2,165	-0.2%	3.4%	785	2,105	7.9%	3.7%	499	2,144	-0.8%	-4.5%	186
平成29年3月	2,178	1.7%	3.9%	1,592	2,284	5.5%	4.0%	857	1,989	-5.5%	0.6%	512	2,207	3.0%	10.1%	223
平成29年4月	2,109	-3.2%	5.1%	1,429	2,165	-5.2%	3.9%	736	1,940	-2.5%	1.0%	504	2,341	6.0%	20.8%	189
平成29年5月	2,126	0.8%	4.6%	1,271	2,201	1.7%	2.0%	718	1,943	0.2%	4.6%	414	2,280	-2.6%	14.0%	139
平成29年6月	2,050	-3.6%	0.7%	1,331	2,167	-1.5%	2.5%	712	1,936	-0.4%	-0.9%	452	1,863	-18.3%	-4.4%	167
平成29年7月	2,111	3.0%	3.3%	1,319	2,190	1.1%	3.0%	733	1,946	0.5%	4.0%	435	2,199	18.0%	1.5%	151
平成29年8月	2,126	0.7%	4.3%	979	2,176	-0.6%	2.8%	556	1,938	-0.4%	-0.3%	306	2,383	8.4%	20.7%	117
平成29年9月	2,145	0.9%	4.2%	1,318	2,204	1.3%	4.4%	730	2,034	5.0%	2.0%	444	2,191	-8.1%	10.0%	144
平成29年10月	2,198	2.5%	3.9%	1,385	2,227	1.0%	1.7%	750	2,043	0.4%	1.5%	463	2,492	13.7%	20.4%	172
平成29年11月	2,100	-4.5%	-0.8%	1,212	2,194	-1.5%	-1.0%	656	2,035	-0.4%	2.0%	408	1,864	-25.2%	-7.7%	148
平成29年12月	2,209	5.2%	6.3%	1,330	2,295	4.6%	4.9%	699	1,971	-3.1%	3.5%	461	2,502	34.2%	22.3%	170

[近畿圏] マンション(専有面積40～80㎡)㎡単価の動向

	京阪神				大阪				兵庫				京都			
	単価 (万円)	前月比	前年比	件数 (件)	単価 (万円)	前月比	前年比	件数 (件)	単価 (万円)	前月比	前年比	件数 (件)	単価 (万円)	前月比	前年比	件数 (件)
平成26年10～12月	25.7	2.0%	2.8%	2,717	25.8	-1.1%	2.0%	1,449	25.0	9.6%	5.0%	934	27.6	-3.8%	1.8%	334
平成27年1～3月	26.8	4.3%	6.8%	2,792	27.0	4.7%	8.9%	1,545	24.4	-2.4%	0.4%	917	32.4	17.4%	13.3%	330
平成27年4～6月	26.7	-0.4%	5.5%	2,952	27.3	1.1%	5.0%	1,560	24.7	1.2%	6.9%	1,040	29.9	-7.7%	4.5%	352
平成27年7～9月	27.5	3.0%	9.1%	2,668	28.4	4.0%	8.8%	1,453	24.6	-0.4%	7.9%	908	31.5	5.4%	9.8%	307
平成27年10～12月	27.2	-1.1%	5.8%	2,910	28.5	0.4%	10.5%	1,532	24.5	-0.4%	-2.0%	1,035	29.5	-6.3%	6.9%	343
平成28年1～3月	28.7	5.5%	7.1%	2,822	29.5	3.5%	9.3%	1,503	26.2	6.9%	7.4%	979	32.2	9.2%	-0.6%	340
平成28年4～6月	28.7	0.0%	7.5%	2,987	30.2	2.4%	10.6%	1,556	26.0	-0.8%	5.3%	1,055	30.2	-6.2%	1.0%	376
平成28年7～9月	28.9	0.7%	5.1%	2,566	30.1	-0.3%	6.0%	1,385	25.7	-1.2%	4.5%	861	32.6	7.9%	3.5%	320
平成28年10～12月	29.6	2.4%	8.8%	2,866	30.8	2.3%	8.1%	1,573	27.2	5.8%	11.0%	957	31.2	-4.3%	5.8%	336
平成29年1～3月	30.0	1.4%	4.5%	2,830	31.2	1.3%	5.8%	1,509	27.0	-0.7%	3.1%	928	32.2	3.2%	0.0%	393
平成29年4～6月	29.9	-0.3%	4.2%	2,980	30.9	-1.0%	2.3%	1,642	27.0	0.0%	3.8%	973	33.5	4.0%	10.9%	365
平成29年7～9月	30.4	1.7%	5.2%	2,564	31.8	2.9%	5.6%	1,440	26.4	-2.2%	2.7%	807	34.1	1.8%	4.6%	317
平成29年10～12月	30.3	-0.3%	2.4%	2,763	31.4	-1.3%	1.9%	1,518	27.4	3.8%	0.7%	895	33.0	-3.2%	5.8%	350
平成27年1月	27.1	7.1%	7.5%	602	27.5	9.1%	10.0%	330	24.8	3.3%	1.6%	200	31.9	8.5%	11.1%	72
平成27年2月	26.8	-1.1%	5.1%	1,076	27.0	-1.8%	9.3%	624	23.7	-4.4%	-7.1%	332	34.2	7.2%	16.7%	120
平成27年3月	26.6	-0.7%	8.1%	1,114	26.7	-1.1%	7.7%	591	24.8	4.6%	7.8%	385	31.1	-9.1%	11.1%	138
平成27年4月	26.2	-1.5%	1.9%	1,100	26.6	-0.4%	-1.8%	585	24.6	-0.8%	7.0%	391	29.2	-6.1%	6.6%	124
平成27年5月	27.0	3.1%	9.3%	871	27.1	1.9%	8.4%	476	25.2	2.4%	11.5%	294	31.5	7.9%	6.8%	101
平成27年6月	27.0	0.0%	6.3%	981	28.4	4.8%	10.9%	499	24.3	-3.6%	3.0%	355	29.2	-7.3%	0.0%	127
平成27年7月	27.0	0.0%	6.3%	964	27.5	-3.2%	4.6%	546	24.2	-0.4%	5.2%	300	32.2	10.3%	14.6%	118
平成27年8月	28.6	5.9%	15.8%	787	29.8	8.4%	16.9%	427	25.6	5.8%	14.8%	272	32.3	0.3%	11.0%	88
平成27年9月	26.9	-5.9%	5.9%	917	28.2	-5.4%	6.8%	480	24.1	-5.9%	5.2%	336	30.0	-7.1%	2.7%	101
平成27年10月	27.4	1.9%	7.9%	995	29.0	2.8%	14.2%	530	24.5	1.7%	-3.9%	347	28.9	-3.7%	13.8%	118
平成27年11月	26.9	-1.8%	1.5%	929	28.0	-3.4%	4.1%	490	24.2	-1.2%	-5.1%	323	29.8	3.1%	7.6%	116
平成27年12月	27.3	1.5%	7.9%	986	28.5	1.8%	13.1%	512	24.9	2.9%	3.7%	365	29.8	0.0%	1.4%	109
平成28年1月	27.6	1.1%	1.8%	605	29.0	1.8%	5.5%	313	24.1	-3.2%	-2.8%	221	32.3	8.4%	1.3%	71
平成28年2月	28.5	3.3%	6.3%	1,089	28.9	-0.3%	7.0%	584	26.6	10.4%	12.2%	364	31.4	-2.8%	-8.2%	141
平成28年3月	29.4	3.2%	10.5%	1,128	30.3	4.8%	13.5%	606	26.9	1.1%	8.5%	394	32.9	4.8%	5.8%	128
平成28年4月	28.5	-3.1%	8.8%	1,097	30.0	-1.0%	12.8%	569	25.7	-4.5%	4.5%	387	29.9	-9.1%	2.4%	141
平成28年5月	29.0	1.8%	7.4%	873	30.6	2.0%	12.9%	459	26.4	2.7%	4.8%	299	29.4	-1.7%	-6.7%	115
平成28年6月	28.8	-0.7%	6.7%	1,017	30.1	-1.6%	6.0%	528	26.0	-1.5%	7.0%	369	31.3	6.5%	7.2%	120
平成28年7月	29.2	1.4%	8.1%	900	30.5	1.3%	10.9%	495	25.7	-1.2%	6.2%	295	33.1	5.8%	2.8%	110
平成28年8月	28.8	-1.4%	0.7%	800	30.3	-0.7%	1.7%	406	25.7	0.0%	0.4%	283	31.4	-5.1%	-2.8%	111
平成28年9月	28.7	-0.3%	6.7%	866	29.4	-3.0%	4.3%	484	25.8	0.4%	7.1%	283	33.3	6.1%	11.0%	99
平成28年10月	29.7	3.5%	8.4%	920	31.0	5.4%	6.9%	511	27.5	6.6%	12.2%	311	30.2	-9.3%	4.5%	98
平成28年11月	29.9	0.7%	11.2%	993	31.7	2.3%	13.2%	534	26.5	-3.6%	9.5%	333	31.5	4.3%	5.7%	126
平成28年12月	29.2	-2.3%	7.0%	953	29.6	-6.6%	3.9%	528	27.5	3.8%	10.4%	313	31.8	1.0%	6.7%	112
平成29年1月	30.2	3.4%	9.4%	622	31.6	6.8%	9.0%	335	26.1	-5.1%	8.3%	197	33.7	6.0%	4.3%	90
平成29年2月	29.8	-1.3%	4.6%	1,137	31.1	-1.6%	7.6%	590	27.3	4.6%	2.6%	392	31.1	-7.7%	-1.0%	155
平成29年3月	30.1	1.0%	2.4%	1,071	31.2	0.3%	3.0%	584	27.1	-0.7%	0.7%	339	32.4	4.2%	-1.5%	148
平成29年4月	30.2	0.3%	6.0%	1,046	30.4	-2.6%	1.3%	583	28.0	3.3%	8.9%	331	34.6	6.8%	15.7%	132
平成29年5月	29.5	-2.3%	1.7%	918	30.9	1.6%	1.0%	493	26.3	-6.1%	-0.4%	312	32.5	-6.1%	10.5%	113
平成29年6月	30.0	1.7%	4.2%	1,016	31.3	1.3%	4.0%	566	26.7	1.5%	2.7%	330	33.3	2.5%	6.4%	120
平成29年7月	29.5	-1.7%	1.0%	908	31.1	-0.6%	2.0%	495	25.7	-3.7%	0.0%	293	32.0	-3.9%	-3.3%	120
平成29年8月	30.8	4.4%	6.9%	779	32.1	3.2%	5.9%	453	27.0	5.1%	5.1%	236	34.6	8.1%	10.2%	90
平成29年9月	31.0	0.6%	8.0%	877	32.3	0.6%	9.9%	492	26.7	-1.1%	3.5%	278	35.9	3.8%	7.8%	107
平成29年10月	30.2	-2.6%	1.7%	885	31.4	-2.8%	1.3%	486	27.5	3.0%	0.0%	281	31.6	-12.0%	4.6%	118
平成29年11月	29.8	-1.3%	-0.3%	970	30.6	-2.5%	-3.5%	545	27.4	-0.4%	3.4%	311	32.5	2.8%	3.2%	114
平成29年12月	31.0	4.0%	6.2%	908	32.3	5.6%	9.1%	487	27.3	-0.4%	-0.7%	303	34.8	7.1%	9.4%	118

[近畿圏] 戸建住宅の平均価格の動向

	京阪神				大阪				兵庫				京都			
	平均価格			件数 (件)	平均価格			件数 (件)	平均価格			件数 (件)	平均価格			件数 (件)
	(万円)	前月比	前年比		(万円)	前月比	前年比		(万円)	前月比	前年比		(万円)	前月比	前年比	
平成26年10～12月	1,919	2.2%	-3.0%	2,225	1,694	-0.1%	-4.9%	1,125	2,104	0.1%	-5.1%	662	2,215	13.1%	8.6%	438
平成27年1～3月	1,870	-2.5%	-0.7%	2,324	1,725	1.8%	-1.9%	1,166	2,046	-2.8%	1.4%	681	1,975	-10.9%	-1.0%	477
平成27年4～6月	1,885	0.8%	-2.8%	2,496	1,692	-1.9%	-4.9%	13,146	2,114	3.3%	-1.7%	7,955	2,011	1.8%	1.5%	5,846
平成27年7～9月	1,848	-2.0%	-1.5%	2,256	1,635	-3.4%	-3.6%	1,102	2,042	-3.4%	-2.9%	684	2,067	2.8%	5.5%	470
平成27年10～12月	1,882	1.8%	-1.9%	2,389	1,749	6.9%	3.2%	1,159	2,067	1.2%	-1.8%	708	1,928	-6.7%	-13.0%	522
平成28年1～3月	1,953	3.8%	4.4%	2,539	1,784	2.0%	3.4%	1,206	2,085	0.9%	1.9%	806	2,135	10.8%	8.1%	527
平成28年4～6月	1,947	-0.3%	3.3%	2,562	1,743	-2.3%	3.0%	1,235	1,986	-4.8%	-6.0%	760	2,341	9.6%	16.4%	567
平成28年7～9月	1,902	-2.3%	2.9%	2,372	1,776	1.9%	8.6%	1,152	2,012	1.3%	-1.4%	693	2,031	-13.3%	-1.7%	527
平成28年10～12月	1,959	3.0%	4.1%	2,506	1,809	1.8%	3.4%	1,217	2,103	4.5%	1.8%	758	2,096	3.2%	8.7%	531
平成29年1～3月	1,957	-0.1%	0.2%	2,355	1,805	-0.2%	1.2%	1,196	2,051	-2.5%	-1.6%	658	2,198	4.9%	3.0%	501
平成29年4～6月	1,944	-0.7%	-0.2%	2,589	1,868	3.5%	7.2%	1,293	1,953	-4.8%	-1.7%	742	2,111	-4.0%	-9.8%	554
平成29年7～9月	1,926	-0.9%	1.3%	2,309	1,805	-3.4%	1.6%	1,133	2,037	4.3%	1.2%	650	2,051	-2.8%	1.0%	526
平成29年10～12月	2,028	5.3%	3.5%	2,574	1,932	7.0%	6.8%	1,231	2,078	2.0%	-1.2%	767	2,169	5.7%	3.5%	576
平成27年1月	1,867	-5.5%	-5.8%	557	1,665	-5.6%	-12.6%	275	2,001	-7.4%	-2.9%	160	2,146	-3.7%	5.0%	122
平成27年2月	1,846	-1.1%	-1.9%	795	1,765	6.0%	2.4%	410	2,062	3.0%	0.9%	227	1,747	-18.6%	-15.2%	158
平成27年3月	1,892	2.5%	3.4%	972	1,726	-2.2%	1.1%	481	2,058	-0.2%	4.5%	294	2,051	17.4%	7.0%	197
平成27年4月	1,882	-0.5%	-3.4%	811	1,677	-2.8%	-6.6%	399	2,017	-2.0%	-9.2%	224	2,155	5.1%	16.8%	188
平成27年5月	1,876	-0.3%	-1.5%	802	1,669	-0.5%	-4.6%	391	2,139	6.0%	0.7%	239	1,981	-8.1%	3.1%	172
平成27年6月	1,896	1.1%	-3.5%	883	1,727	3.5%	-3.5%	432	2,173	1.6%	3.5%	266	1,892	-4.5%	-12.8%	185
平成27年7月	1,850	-2.4%	-3.1%	765	1,669	-3.4%	-1.5%	370	2,078	-4.4%	-4.2%	231	1,939	2.5%	-4.7%	164
平成27年8月	1,858	0.4%	1.3%	648	1,638	-1.9%	-2.3%	318	2,056	-1.1%	-1.6%	195	2,089	7.7%	13.3%	135
平成27年9月	1,839	-1.0%	-2.3%	843	1,603	-2.1%	-6.5%	414	1,998	-2.8%	-2.8%	258	2,171	3.9%	10.0%	171
平成27年10月	1,929	4.9%	4.7%	807	1,764	10.0%	10.4%	372	2,107	5.5%	1.4%	256	2,018	-7.0%	-4.3%	179
平成27年11月	1,868	-3.2%	-3.7%	827	1,821	3.2%	5.8%	403	1,962	-6.9%	-5.5%	240	1,850	-8.3%	-20.3%	184
平成27年12月	1,847	-1.1%	-6.5%	755	1,658	-9.0%	-6.0%	384	2,136	8.9%	-1.1%	212	1,916	3.6%	-14.0%	159
平成28年1月	1,864	0.9%	-0.2%	600	1,721	3.8%	3.4%	285	1,949	-8.7%	-2.6%	177	2,052	7.1%	-4.4%	138
平成28年2月	1,978	6.1%	7.2%	940	1,783	3.5%	1.0%	464	2,159	10.8%	4.7%	298	2,183	6.4%	25.0%	178
平成28年3月	1,981	0.2%	4.7%	999	1,824	2.3%	5.7%	457	2,092	-3.1%	1.7%	331	2,149	-1.6%	4.8%	211
平成28年4月	1,875	-5.4%	-0.4%	897	1,666	-8.7%	-0.7%	430	2,091	0.0%	3.7%	266	2,037	-5.2%	-5.5%	201
平成28年5月	1,862	-0.7%	-0.7%	831	1,749	5.0%	4.8%	410	1,915	-8.4%	-10.5%	242	2,048	0.5%	3.4%	179
平成28年6月	2,110	13.3%	11.3%	834	1,819	4.0%	5.3%	395	1,944	1.5%	-10.5%	252	2,948	43.9%	55.8%	187
平成28年7月	1,913	-9.3%	3.4%	896	1,840	1.2%	10.2%	443	1,905	-2.0%	-8.3%	240	2,075	-29.6%	7.0%	213
平成28年8月	1,879	-1.8%	1.1%	719	1,719	-6.6%	4.9%	342	2,081	9.2%	1.2%	233	1,930	-7.0%	-7.6%	144
平成28年9月	1,910	1.6%	3.9%	757	1,752	1.9%	9.3%	367	2,057	-1.2%	3.0%	220	2,060	6.7%	-5.1%	170
平成28年10月	1,942	1.7%	0.7%	877	1,813	3.5%	2.8%	428	2,093	1.8%	-0.7%	256	2,027	-1.6%	0.4%	193
平成28年11月	1,923	-1.0%	2.9%	852	1,770	-2.4%	-2.8%	416	2,108	0.7%	7.4%	258	2,012	-0.7%	8.8%	178
平成28年12月	2,017	4.9%	9.2%	777	1,847	4.4%	11.4%	373	2,109	0.0%	-1.3%	244	2,271	12.9%	18.5%	160
平成29年1月	1,983	-1.7%	6.4%	606	1,777	-3.8%	3.3%	326	2,176	3.2%	11.6%	152	2,280	0.4%	11.1%	128
平成29年2月	2,008	1.3%	1.5%	804	1,845	3.8%	3.5%	396	1,977	-9.1%	-8.4%	244	2,446	7.3%	12.0%	164
平成29年3月	1,898	-5.5%	-4.2%	945	1,791	-2.9%	-1.8%	474	2,046	3.5%	-2.2%	262	1,954	-20.1%	-9.1%	209
平成29年4月	1,936	2.0%	3.3%	895	1,895	5.8%	13.7%	447	1,951	-4.6%	-6.7%	258	2,010	2.9%	-1.3%	190
平成29年5月	1,906	-1.5%	2.4%	853	1,827	-3.6%	4.5%	435	1,918	-1.7%	0.2%	243	2,085	3.7%	1.8%	175
平成29年6月	1,993	4.6%	-5.5%	841	1,882	3.0%	3.5%	411	1,990	3.8%	2.4%	241	2,237	7.3%	-24.1%	189
平成29年7月	1,909	-4.2%	-0.2%	833	1,812	-3.7%	-1.5%	424	1,994	0.2%	4.7%	231	2,030	-9.3%	-2.2%	178
平成29年8月	1,992	4.3%	6.0%	636	1,865	2.9%	8.5%	304	2,204	10.5%	5.9%	191	1,979	-2.5%	2.5%	141
平成29年9月	1,893	-5.0%	-0.9%	840	1,752	-6.1%	0.0%	405	1,940	-12.0%	-5.7%	228	2,118	7.0%	2.8%	207
平成29年10月	2,195	16.0%	13.0%	875	2,287	30.5%	26.1%	392	2,073	6.9%	-1.0%	294	2,194	3.6%	8.2%	189
平成29年11月	1,982	-9.7%	3.1%	834	1,830	-20.0%	3.4%	417	1,969	-5.0%	-6.6%	229	2,335	6.4%	16.1%	188
平成29年12月	1,904	-3.9%	-5.6%	865	1,702	-7.0%	-7.9%	422	2,186	11.0%	3.7%	244	1,988	-14.9%	-12.5%	199